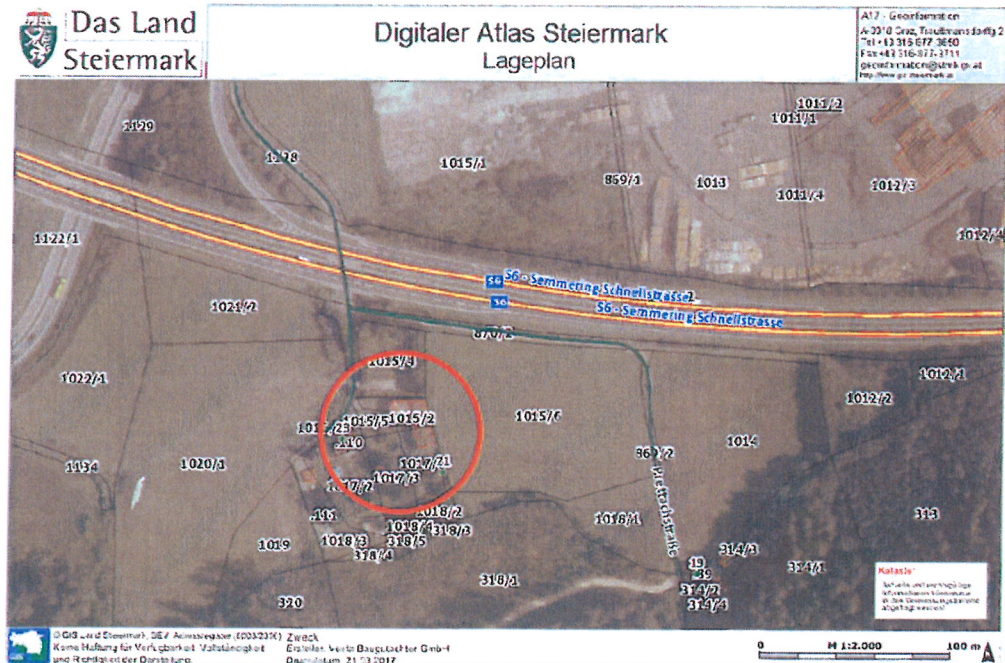


## 2.2.) Lage

Die Liegenschaft EZ 115 und 140, KG 60345 Prettach liegt im Ortsteil Göss südlich der S 6 Semmering Schnellstraße, ca. 5 km vom Ortszentrum Leoben entfernt.



### 2.2.1.) Makrolage

Die Liegenschaft befindet sich in der Obersteiermark direkt an der S 6 Semmering Schnellstraße.

### 2.2.2.) Mikrolage

Die Liegenschaft befindet sich in Leoben im Stadtteil Göss südlich der S 6 Semmering Schnellstraße.

Die benachbarten Grundstücksflächen sind großteils als Gewerbe- bzw. landwirtschaftliche Nutzflächen gewidmet.

Der Großraum Leoben ist vorwiegend von Industrie, im Besonderen Stahlindustrie geprägt.

Der Hauptbahnhof Leoben ist ca. 5 km, der Anschluss zur S 6 ca. 300 m und der Knoten St. Michael mit Anbindung an die Autobahn A 9 ca. 8 km von der Liegenschaft entfernt.

In Leoben ist städtische Infrastruktur vorhanden, hervorzuheben ist die Montanuniversität Leoben.